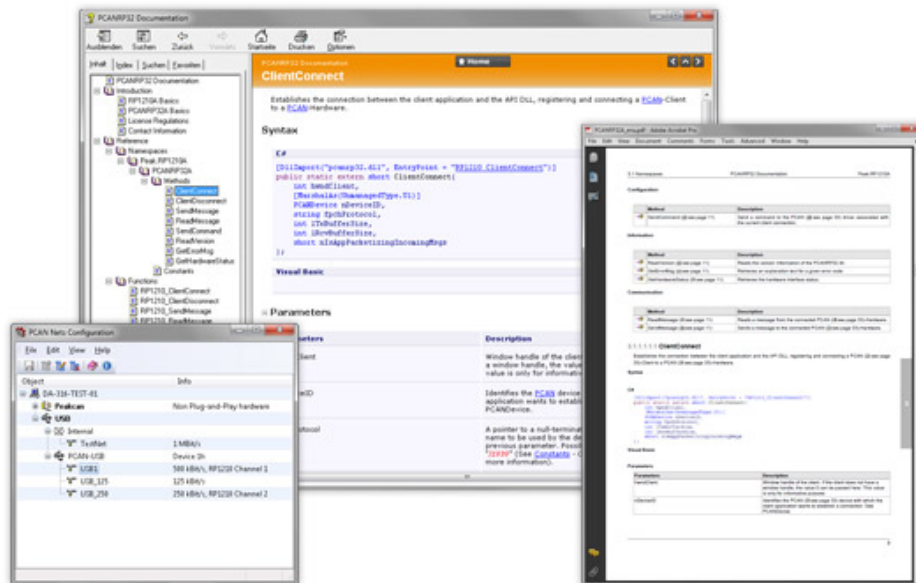


## PCAN\_RP1210 API



Recommended Practice 1210 은 윈도우 애플리케이션들의 통신과 차량의 통신 네트워크를 위해 표준화된 API 로 Technology and Maintenance Council (TMC) 에 의해 정의 되었습니다

PEAK-System 의 PCAN-RP1210 API 는 CAN 과 SAE J1939 네트워크를 지원하는 RP1210 version A 를 구현한 것입니다. 따라서 이 API 는 자신만의 독자적인 RP1210 애플리케이션 개발이 가능하며 이미 기존에 있는 것들을 PEAK-System 의 CAN 인터페이스들과 함께 사용할 수도 있습니다.

PCAN-RP1210 API 와 함께 사용자는 PEAK CAN 인터페이스에 대한 RP1210 의 연결과 개발 패키지를 위한 단일 사용자 라이선스를 갖게 됩니다. PCAN-Developer RP1210 Extension 은 PCAN-RP1210 API DLL 에 대한 배포 라이선스가 포함되어 있습니다. 이 Extension 으로 여러분의 고객들은 PCAN-Developer redistributable 패키지를 통한 DLL 설치가 가능합니다.

주의: PCAN-Developer RP1210 Extension 은 유효한 PCAN-Developer 라이선스와 같이 결합해야 이용 가능합니다.

### 특징

- TMC 의 규격에 의한 RP1210 (Version A) 구현
- 독자적인 RP1210 애플리케이션 개발
- RP1210 애플리케이션들을 PEAK CAN 인터페이스들과 같이 사용
- CAN 과 SAE J1939 네트워크 지원