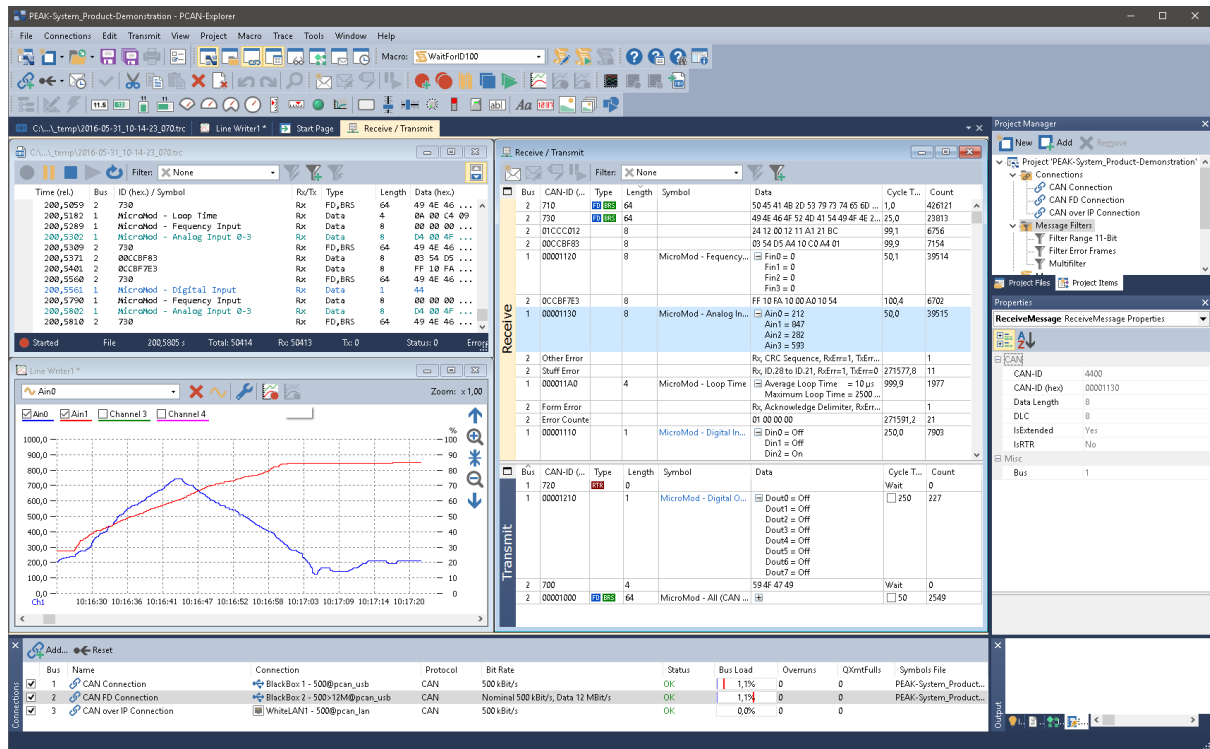


## PCAN-Explorer 6



PCAN-Explorer 6 는 CAN 과 CAN FD 네트워크를 사용하는 작업을 위한 다목적용, 전문 소프트웨어입니다. 이 소프트웨어는 단지 CAN 트래픽 관찰에만 국한되지 않습니다. 메시지의 수동 또는 주기적 전송이 가능하며, 전송된 리스트로 제어 또는 시뮬레이션이 가능합니다.

PCAN-Explorer 6 는 여러 개의 CAN 과 CAN FD 버스들의 동시 연결이 가능합니다. 이전 버전들과 달리, 사용되는 CAN 아답터의 하드웨어 종류에 제한을 받지 않습니다.

이 소프트웨어의 핵심은 CAN 메시지의 상징적인 표현과 그들의 payload 입니다. 심볼 파일들을 이용하여, 16 진수 정보들은 읽을 수 있는 포맷으로 변환됩니다.

버전 6 이후부터, 데이터 트래픽의 기록 기능 외에도, 트레이스 기능으로 기존 트레이스의 재생이 가능해졌습니다. CAN 메시지의 수신과 기록에 다양한 필터링 조건을 부여할 수 있습니다.

복잡한 처리들의 자동화와 더불어 특수한 조건들도 매크로를 이용하여 구현될 수 있습니다. VBScript 의 정교한 구현으로 PCAN-Explorer 6 의 광범위한 객체 모델 접근이 가능합니다.



## PCAN-Explorer 6 라이선스 :

Single Computer License – 이 라이선스는, 설치 CD와 한 개의 라이선스 파일이 제공됩니다. 사용자는 한 대의 단일 컴퓨터에서만 소프트웨어를 설치, 사용할 수 있습니다.

Portable License – 이 라이선스는, 설치 CD와 USB 동글이 제공 됩니다. 사용자는 여러 대의 컴퓨터에 PCAN-Explorer 6 를 설치할 수 있으며, 컴퓨터의 USB 포트에 USB 동글을 꽂아 사용합니다.



## 시스템 요건 :

Windows 10, 8.1, 7 (32/64-bit)

최소 2 GB RAM 과 1.5 GHz CPU 이상