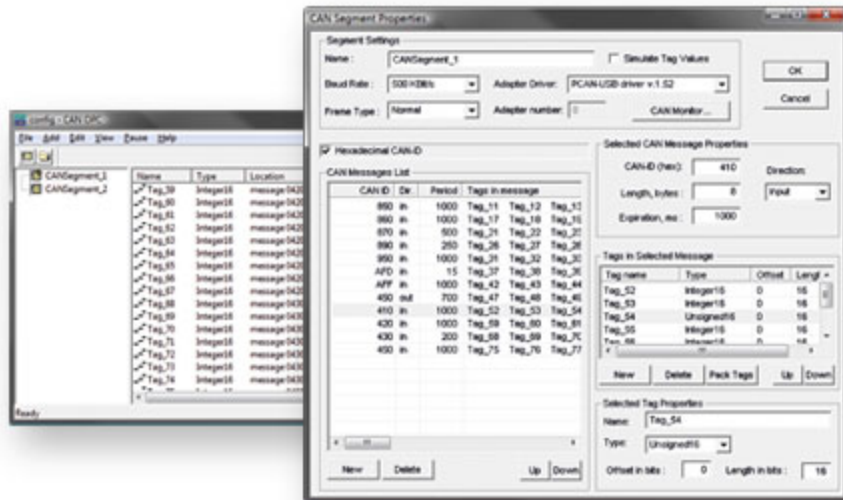


CAN OPC server

Fastwel CAN OPC 는 CAN 장치를 위한 OPC 데이터 접속 인터페이스를 제공하는 윈도우 애플리케이션입니다. 이 OPC Server 의 버전은 모든 PEAK CAN 인터페이스들을 사용하는 CAN 네트워크를 접속할 수 있습니다. OPC Server 는 OPC Data Access 2.0 규격을 지원하며 다양한 HMI/SCADA 패키지들과 같이 사용할 수 있습니다.



특징

- 사용자는 CAN 네트워크 세그먼트와 메시지 구조가 기술된 구성 정보를 편집(edit), 저장(save), 재저장(restore)할 수 있습니다.
- 사용자는 CAN 메시지 데이터 영역을 비트 단위로 OPC 태그에 map 할 수 있습니다.
- Boolean, Integer8, Integer16, Integer32, Unsigned8, Unsigned16, Unsigned32, Real, Double 타입으로의 데이터 변환을 제공합니다.
- 사용자는 어떤 인풋 메시지가든 허용된 최대 주기(period)를 설정하여 OPC quality 태그를 제어할 수 있습니다.